



## FR GRAPHITE PLATE

## TOOTE ÜLDKIRJELDUS

GRAFT® FR Graphite Plate on eelvormitud isekleepuv paisuv plaat, mida kasutatakse mittekandvate seinakonstruktsioonide tulepüsivuse taastamiseks, kui need on augustatud plastist seinatoosidega. Plaati kasutatakse seintes kohtades, kus on avad seinatoosidesse suunduvate kaablikanalite ja kaablite läbiviikude jaoks, ühel või mõlemal pool seina.

Grafiit reageerib tulekahju korral kohe soojustele ning paisub automaatselt ja täidab toosi, takistades tule ja suitsu läbipääsu.

FR Graphite Plate'i paigaldamisel on mittekandvate seinakonstruktsioonide tulepüsivus kuni 120 minutit. See takistab ka suitsu ja tule läbipääsu elektrikaablite kanalite kaudu seinatooside vahel.

## OMADUSED

- Seinatoose saab asetada vastakuti.
- Nii terviklikkuse kui ka isolatsioonivõime vastupidavus on 120 minutit.
- Kiire ja lihtne paigaldada.
- Mittekandvatele seintele minimaalse paksusega 75 mm.
- Võib kasutada isolatsiooniga ja isolatsioonita seintel.
- Katsetatud seinatooside vaheliste erinevate kaablite ja kanalitega.
- Katsetatud seinatooside vaheliste tühjade kanalitega, millest tulevikus saab kaablid läbi vedada.

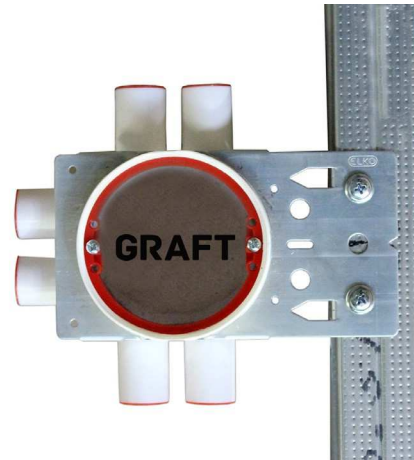
## ÜLDISED JUHISED

**Minimaalsed vahed ja piirangud.** Seinatoose võib paigaldada kõrvuti või nii, et tagaküljed on vastakuti – üks seinatoos igale küljele. Seinatooside minimaalne vahe ühel seina küljel peab olema 30 mm.

**Tugikonstruktsioonid.** Mittekandvate seinte minimaalne paksus on 75 mm ja need peavad sisaldama metall- või puitsörestikku\*), mis on vooderdatud mõlemalt küljelt vähemalt ühe 12,5 mm paksuse plaadiga. Tugikonstruktsioon peab nõutava tulepüsivusaja jaoks olema klassifitseeritud vastavalt standardile EN 13501-2.

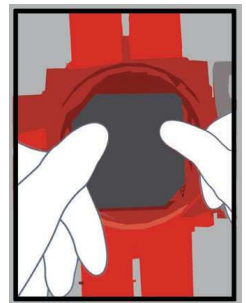
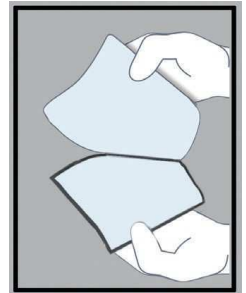
\*) Puitsörestik: ükski läbiviigu tihendi osa ei tohi olla sörestiku-postile lähemal kui 100 mm ning läbiviigu tihendi ja sörestikuposti vahel olevas õõnsuses peab olema vähemalt 100 mm isolatsioon, mis vastab standardis EN 13501-1 klassile A1 või A2.

Märkus: Pideva tootearenduse ja katsetamise tõttu jätame endile õiguse muuta tootekirjeldusi ilma ette teatamata. Kogu teave selles juhendis on esitatud heas usus ja on mõeldud vaid juhiste andmiseks. Kõik joonised on vaid illustratiivsed. Kuna Polyseam ei kontrolli paigaldusmeetodeid, -pädevust ega ehitusplatsi tingimusi, ei anna me toote tegelikule toimivusele mingeid garantiisid ega võta vastutust ühegi kahju, kahjustuse või vigastuse eest, mis võivad tekkida esitatud teabe kasutamise tõttu.



## PAIGALDUS

1. Seinatoosid tuleb paigaldada vastavalt tootja juhistele.
2. Seinatoos peaks olema avas võimalikult tihedalt ja kõik vahed peavad olema täidetud kipskrohviga.
3. Enne toote FR Graphite Plate paigaldamist veenduda, et pinnad on puhtad ja terved, neil ei ole rasva ega muud mustust.
4. Eemaldada plaadi tagant aluspaber.
5. Asetada kohale seinatoosi sees olevale põhjale.
6. Plaat ei tohi blokeerida kaablisisendit.



## KATSESTANDARDID

See tehniline dokumentatsioon põhineb tootele antud Euroopa tehnilisel hinnangul, mis on väljastatud kooskõlas määrusega (EL) nr 305/2011 ja põhineb dokumendil EAD 350454-00-1104 (september 2017).



### FR GRAPHITE PLATE

#### TULEPÜSIVUSKLASSIFIKATSIOONI TABEL

Seinatoos	Graphite Plate	Klass
<i>MITTEKANDVAD SEINAD ≥ 75 MM</i>		
ELKO 3012 S57/100 standardtoos	Ruut 45 x 45 mm	E 60 EI 45
Ühendkuningriigi standardsed seinatoosid kuni laisusega 145 mm x kõrgusega 85 mm x sügavusega 35 mm	Ruut 110 x 60 mm	EI 30
<i>MITTEKANDVAD SEINAD ≥ 100 MM</i>		
ABB AU60.1 2TKA001744G1/122008 ühendustoos	Ruut 45 x 45mm	EI 60
ELKO 45/Stud 6-kanali standardtoos	Ümmargune Ø 59 mm	EI 60
ELKO 3011 ühendustoos	2 plaati 55 x 45 mm	EI 60
ELKO 3012 S57/100 standardtoos	Ruut 45 x 45 mm	EI 60
ELKO 4038 ühendustoos	Ruut 30 x 30 mm	EI 90
ELKO 4040 ühendustoos	Ruut 45 x 45 mm	EI 60
ELKO 4045 ühendustoos	Ruut 45 x 60 mm	EI 60
ELKO 4202 ühendustoos <sup>1)</sup>	Ruut 45 x 45 mm	EI 60
ELKO 4206 ühendustoos <sup>1)</sup>	Ruut 45 x 45 mm	EI 60
ELKO 4545 ühendustoos	8 plaati 20 x 35 mm	EI 45
ELKO 5228 ühendustoos <sup>2)</sup>	Ümmargune Ø 59 mm	EI 60
FUGA Forfradäse 1M	4 plaati 25 x 15 mm ja 1 plaat 25 x 7 mm	EI 120
FUGA Air Forfradäse 1M	4 plaati 25 x 15 mm ja 1 plaat 20 x 20 mm	EI 90
RUTAB 3 ühendustoos	Erikuju Ø 65 mm	E 120 EI 90
RUTAB 8 ühendustoos	Ruut 57 x 74 mm	EI 90
SCHNEIDER Electric 55/94 2-kanali ühendustoos	2 plaati 55 x 45 mm	EI 60
SCHNEIDER Electric 60/46 ühendustoos	5 plaati 20 x 50 mm	E 90 EI 45
SCHNEIDER Electric IMT 36006 ühendustoos	Ruut 45 x 45 mm	EI 60
SCHNEIDER Electric IMT 36016 ühendustoos	Ruut 45 x 45 mm	EI 60
SCHNEIDER Electric IMT 36029 ühendustoos	Ruut 45 x 60 mm	EI 60
SCHNEIDER Electric IMT 36030 ühendustoos	8 plaati 20 x 35 mm	EI 30
SCHNEIDER Electric IMT 36190 ühendustoos	Ruut 30 x 30 mm	EI 120
SCHNEIDER Electric IMT 36192 ühendustoos	Ruut 45 x 45 mm	EI 60
SCHNEIDER Electric IMT 36193 ühendustoos	Ruut 45 x 45 mm	EI 45
SCHNEIDER Electric IMT 36200 ühendustoos	Ruut 45 x 45 mm	EI 60
SCHNEIDER Electric IMT 36205 ühendustoos	2 plaati 55 x 45 mm	EI 60
SCHNEIDER Electric IMT 36256 TED A26 ühendustoos	Ruut 45 x 45 mm	EI 90
SCHNEIDER Electric IMT 36263 TED26 ühendustoos	Ruut 66 x 52 mm	EI 90

Seinatoos	Graphite Plate	Klass
SCHNEIDER Electric IMT 36316 ühendustoos	3 plaati: 44 x 25 mm + 40 x 12 mm + 40 x 9 mm	E 90 EI 60
SCHNEIDER Electric IMT 36356 ühendustoos	Ruut 45 x 45mm	EI 60

<sup>1)</sup>Toosi ei ole eraldi katsetatud, kuna disain on sama mis toosil ELKO 3012.

<sup>2)</sup>Toosi ei ole eraldi katsetatud, kuna disain on sama mis toosil ELKO 45/6.

#### TEHNILISED ANDMED

<b>Tehniline heakskiit</b>	EAD 350454-00-1104
<b>Tulepüsivuskatse - EN13501-2</b>	EI 30 - 120
<b>Kestvus - ETAG 026-2</b>	Z <sub>2</sub> ette nähtud kasutamiseks sisetähtsusest õhuniiskusklassidega, mis ei ole Z <sub>1</sub> , ja temperatuuriga üle 0 °C
<b>Konditsioneerimisprotseduur</b>	EN 13238:2010
<b>Paisumissuhe</b>	17:1
<b>Paisumisrõhk</b>	65,4 N
<b>Värvus</b>	Helehall hõbedaste täppidega
<b>Tekstuur</b>	Tekstuurne pind
<b>Viimistlus</b>	Ühel pool matt-, teisel läikeviimistlus
<b>Paksus</b>	Ligikaudu 3,8 mm
<b>Kaal ühiku pinna / pikkuse kohta</b>	5,1 kg/m <sup>2</sup>
<b>Tihedus</b>	1,409 kg/m <sup>3</sup>
<b>Optimaalne paisumisaeg</b>	2 minutit
<b>Optimaalne paisumistemperatuur</b>	550 °C
<b>Kasutamine</b>	Kasutusvalmis, tavaliselt on vaja üht plaati iga seinatoosi kohta
<b>Pakend</b>	Tarnitakse karpidesse pakituna, tavaliselt 10 plaati karbis
<b>Säilitamine</b>	Säilitada temperatuurivahemikus 5 °C kuni 30 °C
<b>Tööiga</b>	Tavatingimustes; vähemalt 50 aastat

Märkus: Pideva tootearenduse ja katsetamise tõttu jätame endile õiguse muuta tootekirjeldusi ilma ette teatamata. Kogu teave selles juhendis on esitatud heas usus ja on mõeldud vaid juhiste andmiseks. Kõik joonised on vaid illustratiivsed. Kuna Polyseam ei kontrolli paigaldusmeetodeid, -pädevust ega ehitusplatsi tingimusi, ei anna me toote tegelikule toimivusele mingeid garantiisid ega võta vastutust ühegi kahju, kahjustuse või vigastuse eest, mis võivad tekkida esitatud teabe kasutamise tõttu.